



ความสบายคู่กับค่า...  
ประหยัดน้ำมันได้มากกว่า >>

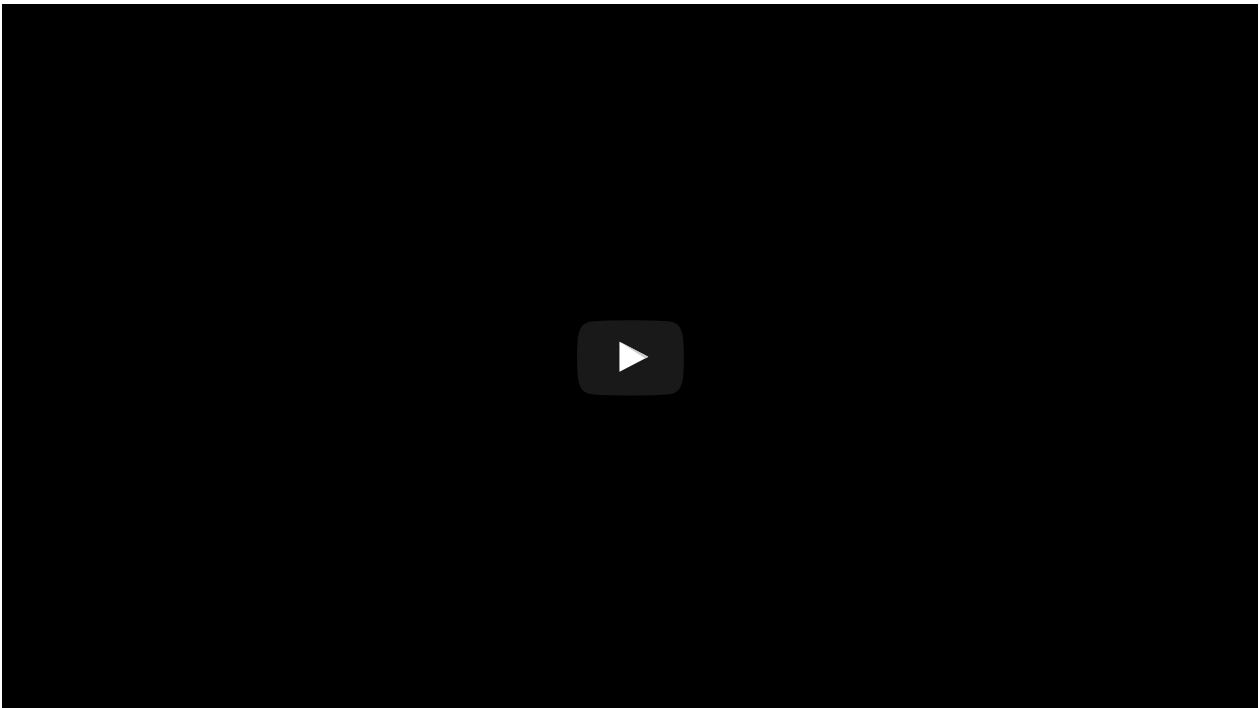


เรื่อง - วิดีโอ : นาสส์ แสงสุริยะ - ภาพ : ไทยรุ่ง ประเทศไทย • Monday, 13 June, 2016 11:59 AM

## Thairung TR Transformer II

### เด่นเหนือใคร ใช้งานได้จริง

■ บริษัท ไทยรุ่งยูเนี่ยนคาร์ จำกัด (มหาชน) ก่อตั้งในปี 2510 และจดทะเบียนในตลาดหลักทรัพย์แห่งประเทศไทย ปี 2537 เป็นบริษัทของคนไทยที่ดำเนินธุรกิจด้านยานยนต์ครบวงจร ตั้งแต่การออกแบบ, วิจัยและพัฒนาผลิตภัณฑ์, สร้างแม่พิมพ์ และอุปกรณ์การผลิต, ผลิตชิ้นส่วนโลหะและพลาสติก, รับจ้างประกอบ ฟันสี และดัดแปลงรถยนต์ต่างๆ เช่น รถอเนกประสงค์ 7 ที่นั่ง และรถใช้งานเฉพาะด้านต่างๆ (Special Purpose Vehicles) เช่น รถ TR Exclusive Limousine, TR Transformer, รถตรวจการณ์ลาดตระเวนทางการทหาร (MUV4), รถฉุกเฉินเคลื่อนที่เร็ว, รถบัส, รถตู้, รถพยาบาล, รถห้องเย็น, รถมินิบัส พร้อมบริการหลังการขาย ได้รับการรับรองระบบคุณภาพ ISO 9001, ISO/TS 16949 และระบบการจัดการสิ่งแวดล้อม ISO 14001



■ ก่อนหน้านี้ทีมงาน **มอเตอร์ริเวีย** มีโอกาสได้ทดลองขับ **รถตรวจการของไทยรุ่งรุ่ง MUV4** แบบท้ายลาดสำหรับใช้ในราชการทหารเป็นหลัก และ **MUV4 Model 2** ท้ายตัดตรงสำหรับประชาชนทั่วไป รวมทั้งรุ่น **TR Transformer เวอร์ชันขายจริง** ทั้งช่วงประมาณ 5 ปี ไทยรุ่งรุ่งก็เปิดตัวรถรุ่นใหม่ **TR Transformer II** ในช่วงกลางเดือนมีนาคม 2559 ที่ผ่านมา ออกแบบร่วมกับดีไซเนอร์จากอังกฤษ โดยได้แรงบันดาลใจมาจาก Iron Man

■ **TR Transformer II โฉมใหม่** เกิดจากความร่วมมือกันของนักออกแบบชั้นนำจากอังกฤษ **Mr. Steve Harper** ครีดิไซเนอร์จาก Shado Car Design ใช้แรงบันดาลใจจาก Iron Man จึงได้รับลักษณะที่โดดเด่นสะดุดตา มีเอกลักษณ์เฉพาะตัว ล้ำสมัย ไม่เหมือนใคร นอกจากนี้ยังร่วมมือกับศูนย์เทคโนโลยีโลหะและวัสดุแห่งชาติ (MTEC) และมหาวิทยาลัยเทคโนโลยีพระจอมเกล้า พระนครเหนือ ในการออกแบบพัฒนา และทดสอบเพื่อให้ได้มาตรฐานสากล โดยทดสอบความแข็งแรงของโครงสร้าง (Analysis of Structure Strength) การจำลองการทดสอบการชน (Crash Test Simulation) ความสะดวกสบายในการขับ (Riding Comfort) และการลดเสียงรบกวนในห้องโดยสาร



● คุณภิรมย์รัตน์ ชูหนู หัวหน้าส่วนฝ่ายการตลาดและพัฒนาธุรกิจ บริษัท ไทยรุ่งยูเนี่ยนคาร์ จำกัด (มหาชน)

■ ทั้งช่วงหลังเปิดตัวประมาณ 3 เดือน บริษัท ไทยรุ่งยูเนี่ยนคาร์ จำกัด (มหาชน) ก็เชิญสื่อมวลชนกลุ่มใหญ่ไปทดลองขับ TR Transformer II บนเส้นทางกรุงเทพฯ-จันทบุรี ระยะทางรวมทั้งทริปประมาณ 480 กิโลเมตร เน้นขับสบายๆ สไลด์ท่องเที่ยว มีรถ TR Transformer I และ II ให้สลับกันขับ จุดนัดหมายอยู่ที่โชว์รูมไทยรุ่ง สาขาบางนา กม. 6.5 ก่อนเดินทางมีการกล่าวต้อนรับสื่อมวลชนโดย คุณภิรมย์รัตน์ ชูหนู หัวหน้าส่วนฝ่ายการตลาดและพัฒนาธุรกิจ จากนั้นจึงประกาศรายชื่อผู้ขับและผู้

โดยสารของรถแต่ละคัน จุดหมายแรกคือ ร้านอาหารยายด์ ซีฟู้ด จังหวัดจันทบุรี ระยะทางประมาณ 210 กิโลเมตร จากนั้นแวะถ่ายรูปที่เนินนางพญา ก่อนเข้าพักที่โรงแรมบรูคไซด์ วิลเลจ รีสอร์ท จังหวัดระยอง

■ เริ่มต้นเดินทางด้วยการเป็นผู้โดยสารด้านหลังของรถรุ่น **TR Transformer II แบบ 5 ที่นั่ง** เครื่องยนต์ 2,400 ซีซี เกียร์อัตโนมัติ ขับเคลื่อนล้อหลัง สังเกตว่าภายในห้องโดยสารทำได้ดีกว่ารุ่นเดิมอย่างเห็นได้ชัด แม้แผงคอนโซลที่ยกมาจาก **โตโยต้า ไฮลักซ์ รีโว่** จะทำให้ดูขัดแย้งกับบุคลิกภายนอกอยู่บ้าง แต่ก็มีบรรยากาศที่เรียบร้อยสวยงาม เหมาะกับการใช้งานในชีวิตประจำวัน แผงข้างประตูและพาดานออกแบบชิ้นใหม่ ผสมกับชิ้นส่วนจากรีโว่ เช่น แผงสวิตช์กระจกไฟฟ้า และที่เปิดประตู



■ อุปกรณ์มาตรฐานครบครัน ทั้งกุญแจรีโมทคอนโทรล กระจกไฟฟ้า เซ็นทรัลล็อก เบาะนั่งออกแบบใหม่ ด้านหลังปรับเอนได้พร้อมที่เท้าแขนตรงกลาง เป็นที่วางแก้วน้ำในตัว นั่งสบายพอสมควร พื้นที่วางขาพอประมาณ ไม่แคบจนอึดอัด แต่ก็ไม่ได้กว้างเหลือเฟือ ถ้าเลื่อนเบาะหลังถอยหลังไปอีกนิดก็น่าจะดี แต่น่าจะยุ่งยากเรื่องเสา C ที่ใช้ติดตั้งเข็มขัดนิรภัยด้านหลัง เห็นข้อดีระยะมีที่วางแบบหลวมๆ สำหรับความสูง 170 เซนติเมตร ที่เก็บสัมภาระด้านหลังกว้างขวางและลึกใส่ของได้จุใจ มีช่องแอร์ด้านหลังช่วยกระจายความเย็นได้ทั่วถึงยิ่งขึ้น ประตูบานท้ายแบบเปิดออกด้านข้าง อาจทำให้การใช้งานในที่แคบมีปัญหาบ้าง

■ ย้ายตำแหน่งมาเป็นผู้ขับ มุมเสาน้ำที่ติดตั้งสูงกว่ารถทั่วไป และหลังคาที่ค่อนข้างสูง ทำให้รู้สึกแปลกไปบ้างในช่วงแรก เบาะผู้ขับปรับสูง-ต่ำได้ ช่วยให้อยู่ในท่าที่นั่งที่ถูกต้องและนั่งสบาย มีทัศนวิสัยรอบคันที่ดี ไม่ต้องปรับตัวนานก็ขับได้อย่างมั่นใจ พวงมาลัยเพาเวอร์มีการผ่อนแรงค่อนข้างเยอะ ทำให้ขับรถคันใหญ่ได้อย่างคล่องแคล่ว เครื่องยนต์ 2,400 ซีซี 150 แรงม้า ที่ 3,400 รอบต่อนาที แรงบิด 40.76 กก.-ม. ที่ 1,600-2,000 รอบต่อนาที กับเกียร์อัตโนมัติ 6 จังหวะ ให้การตอบสนองดีกว่าที่คิดไว้ เร่งได้ทันใจพอสมควร แต่ต้องใช้รอบสูงอยู่บ้าง และการเร่งต่อเนื่องบนทางโล่งก็ทำได้ดี ไม่ต้องรีดเค้นเครื่องยนต์มากก็สามารถทำความเร็วได้ถึง 140-160 กิโลเมตรต่อชั่วโมง



▣ ช่วงล่างหน้าอิสระปีกนก 2 ชั้น พร้อมเหล็กกันโคลง ด้านหลังคานแข็งแทนบ็อกซ์ กับล้อและยาง All Terrain ขนาด 265/65 R17 ให้ความรู้สึกนุ่มนวลกว่านั่งปีกอ๊อฟ 4 ประตู มีบางจังหวะที่ยังรู้สึกกระทกอยู่บ้าง ถ้าได้ซื้อคดแฉืบเซอร์เบอร์ที่หนักกว่านี้อีกนิดน่าจะช่วยให้นั่งสบายขึ้น ช่วงที่ขับเองใช้ความเร็วแบบใช้งานทั่วไป รู้สึกว่าตัวรถมีความสมดุลดีขึ้น ไม่ถ่วงหนักหรือเหวี่ยงโยนมากนักเมื่อเข้าโค้ง การโยนตัวพองๆ กับเอสยูวีทั่วไป ระบบเบรกไวใจได้ เบรกฉุกเฉินได้ดี ไม่มีอาการเบรกไหล



▣ การขับโดยรวมถือว่าดีกว่า 3 รุ่นแรกที่เคยขับมาอย่างเห็นได้ชัด โดยเฉพาะเรื่องความละเอียดและความนุ่มนวล TR Transformer II ทำให้ได้สัมผัสกับเอสยูวีทั่วไป ขับและนั่งได้นานโดยไม่เหนื่อยล้า ถ้าปรับปรุงเรื่องการลดเสียงลมปะทะให้ดีขึ้นอีกนิด ก็จะช่วยทำให้ขับได้อย่างผ่อนคลายมากขึ้น

▣ รูปลักษณ์ภายนอกยังคงเป็นจุดเด่นของรถในตระกูล TR Transformer โดยเฉพาะในรุ่น II ที่ออกแบบได้อย่างหรือหวาดุดันและแปลกตา ตั้งแต่ชุดไฟหน้าไบซีนอนขนาดเล็ก ที่ยังไม่มีโอกาสได้ลองว่าให้แสงสว่างขนาดไหน แต่ในเมื่อจดทะเบียนได้ก็ต้องมีความสว่างตามที่กฎหมายกำหนด ด้านข้างดูดีต่อเนื่องด้วยโป่งล้อขนาดใหญ่ ส่วนไฟท้ายยังคงเป็นทรงกลมเช่นเดียวกับรุ่นแรก



■ มิติตัวถังของ TR Transformer II รุ่น 5 ที่นั่ง มีความยาว 4,988 มิลลิเมตร กว้าง 1,852 มิลลิเมตร สูง 1,980 มิลลิเมตร ฐานล้อ 3,085 มิลลิเมตร ระยะต่ำสุด 284 มิลลิเมตร ถ้าเป็นคนที่ชอบความโดดเด่น ไซ้รถรุ่นนี้คงไม่ผิดหวัง ขับไปไหนก็มีแต่คนมอง จอดที่ไหนก็มักจะมีคนเดินเข้ามาถามรายละเอียด ทำให้มีเพื่อนใหม่ตลอดทาง โดยเฉพาะรุ่นสีเหลืองแดง Theme เดียวกับชุดเกราะของ Iron Man ที่ได้นั่งมาในซากลับ ทำให้ตกเป็นเป้าสายตาดูตลอดทาง อีกสิ่งที่ดูลงตัวกับรูปลักษณ์ก็คือ สีเขียวทหารในรุ่นหลังคาสูง ที่เสริมชุดแต่งพร้อมมุลอย่างกันชนหน้าแบบมีคาร์ด ดัดตั้งวินซ์และส้นอกเกิล ใหม่มุมองดูต้นในสไตล์ดิบๆ



■ ไทยรุ่ง TR Transformer II แบ่งเป็น 3 รุ่นหลัก ราคารวมภาษีมูลค่าเพิ่ม พร้อมรับประกันคุณภาพ 3 ปี หรือ 100,000 กิโลเมตร เครื่องยนต์และระบบกันสะเทือน สามารถเข้าศูนย์บริการโตโยต้าได้ •

#### TR Transformer II 5 ที่นั่ง

- 2.4 2WD 6AT 1,465,000 บาท
- 2.8 4WD 6MT 1,555,000 บาท

# TR Transformer MAX 9 ที่นั่ง และ TR Transformer MAXI 11 ที่นั่ง

- 2.4 2WD 6AT 1,545,000 บาท
- 2.8 4WD 6MT 1,635,000 บาท

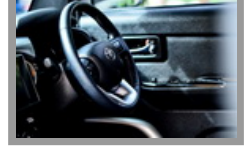
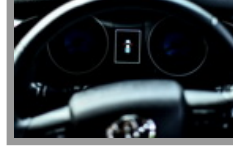
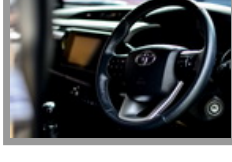
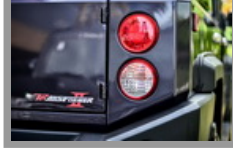
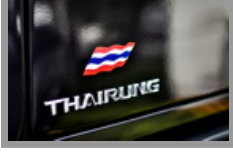
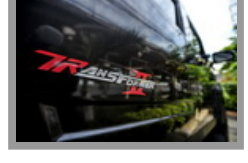
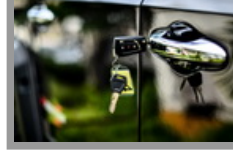
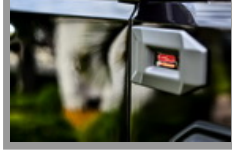
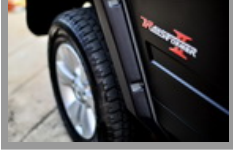
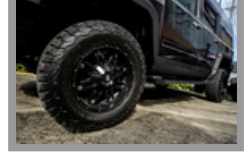
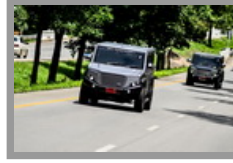
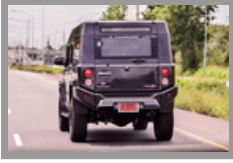
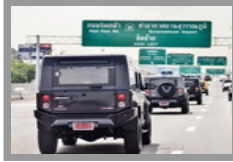
news update supported by



รถยนต์อเนกประสงค์ 11 ที่นั่ง เริ่มต้นเพียง **1,289,000 บาท**

The New Hyundai  
**H-1** TOURING

2016 THAIRUNG TR TRANSFORMER II • CLICK IMAGES TO ENLARGE





## Specification: ไทยรุ่ง TR Transformer II

แบบตัวถัง	เอสยูวี 5 ประตู
ยาว x กว้าง x สูง	4,988 x 1,852 x 1,980 มิลลิเมตร
ความกว้างล้อหน้า/หลัง	1,540/1,550 มิลลิเมตร
ฐานล้อ	3,085 มิลลิเมตร
ระยะต่ำสุด	284 มิลลิเมตร
น้ำหนัก	ไม่ระบุ
แบบเครื่องยนต์	ดีเซลคอมมอนเรล VN Turbo 4 สูบ DOHC 16 วาล์ว อินเตอร์คูลเลอร์
ความจุ	2,393 ลิตร
กระบอกสูบ x ช่วงชัก	92.0 x 90.0 มิลลิเมตร
อัตราส่วนการอัด	15.6:1
กำลังสูงสุด	150 แรงม้า ที่ 3,400 รอบต่อนาที
แรงบิดสูงสุด	40.76 กก.-ม. ที่ 1,600-2,000 รอบต่อนาที
ระบบส่งกำลัง	อัตโนมัติ 6 จังหวะ
ระบบขับเคลื่อน	ล้อหลัง
ระบบบังคับเลี้ยว	แร็กแอนด์พีนีเยนพร้อมเพาเวอร์
ระบบกันสะเทือนหน้า	อิสระ ปีกนก 2 ชั้น พร้อมเหล็กกันโคลง
ระบบกันสะเทือนหลัง	คานแข็ง แหนบซ้อน
ระบบเบรคหน้า/หลัง	ดิสก์พร้อมครีบบระบายความร้อน/ดรัม พร้อม ABS
ผู้จำหน่าย	บริษัท ไทยรุ่งยูเนี่ยนคาร์ จำกัด (มหาชน)
โทรศัพท์	Hotline กรุงเทพ 0-2812-2200, 0-2812-2233 ต่างจังหวัด 1800-295-563
เว็บไซต์	www.thairung.co.th

news update supported by



ไม่ว่าจะเป็นเทศกาลไหน...เราก็ 'เมาไม่ขับ'  
ด้วยความปราณณาติจาก ทีมงานมอเตอร์กรุ๊ว



RANGE ROVER EVOLVE  
Own it for  
THB 41,XXX/month



> FIND OUT MORE



facebook.



ติดตามทุกข่าวสารได้ที่  
motortrivia  
facebook fanpage

Like 100 people like this. Be the first of your friends.

Share 531

Tweet 1

Email 0

G+ 0

sharethis 532

0 Comments

Sort by Oldest ▾



Add a comment...

Facebook Comments Plugin



FORMULA ONE | NEWS

### Grand Opening

- Chevrolet Colorado 2016 ปรับโฉมใหม่
- Subaru Forester ครั้งแรกในภูมิภาค
- MG GS รถยนต์เอนกประสงค์ SUV รุ่นใหม่
- Honda Civic โฉมใหม่ เจนเนอเรชันที่ 10
- TR Transformer II รถตรวจการจราจรใหม่
- Hyundai H-1 และ Grand Starex ปรับโฉม
- Volvo XC90 เจนเนอเรชันที่ 2
- Toyota Fortuner TRD Sportivo
- Mazda CX-5 ปรับโฉม เปิดตัวใหม่
- Mercedes-Benz C-Class Coupe 2016
- Honda Accord เปิดตัวรุ่นปรับโฉม 2016
- Honda BR-V เปิดตัวอย่างเป็นทางการ
- MINI Clubman เจนเนอเรชันใหม่
- Lexus RX ครอสโอเวอร์รุ่นล่าสุด

+ more :

### Test Drive

- Thairung TR Transformer II 2016
- Hyundai MPV SERIES 2016
- Volvo V40 Cross Country D4
- Toyota Vios 2016 กับ 3 จุดเด่น
- MG GS 2.0 T 2WD เอสยูวีพันธุ์
- Porsche 911 Carrera รุ่น Entry Level
- Subaru Forester 2.0i-P
- Honda Civic 1.5 Turbo RS & 1.8 EL
- BMW 218i Active Tourer M Sport
- Mazda CX-5 2.2 XDL AWD กท.-จีนฯ
- Mitsubishi Mirage GLS-LTD
- Toyota Fortuner TRD Sportivo
- Suzuki Ertiga Dreza ลงตัวกับงบประมาณ
- Mercedes-Benz GLA 250 AMG Dynamic

+ more :

### MT Report

- Toyota Hilux REVO Caravan กทม./อิตาลี
- Glossy Heritage Awards 2016
- Toyota เดินหน้าสาธิตโมเดล 2016
- Honda เปิดตัวโรงงานปราจีนบุรี
- Sammitr Smart Mobility รถท่องเที่ยว
- Bangkok Motor Show 2016
- BMW Thailand ฉลองครบรอบ 1 ศตวรรษ
- Chevrolet งามา โครงการลดหนี้ปลดหนี้
- Suzuki ตั้งเป้าปี 59 ยอดขาย 24,000 คัน
- Bangkok Motorbike Festival 2016
- Toyota คาดตลาดรถฟื้นตัวภายใน 2 ปี
- Mazda เตรียมส่งรถใหม่ 7 รุ่นท่าตลาด
- Shell V-Power Station สถานีโฉมใหม่
- Motor Expo 2015 มหกรรมยานยนต์

+ more :



Copyright © 2016 motortrivia.com all rights reserved | e-mail : [motortrivia@hotmail.com](mailto:motortrivia@hotmail.com)

